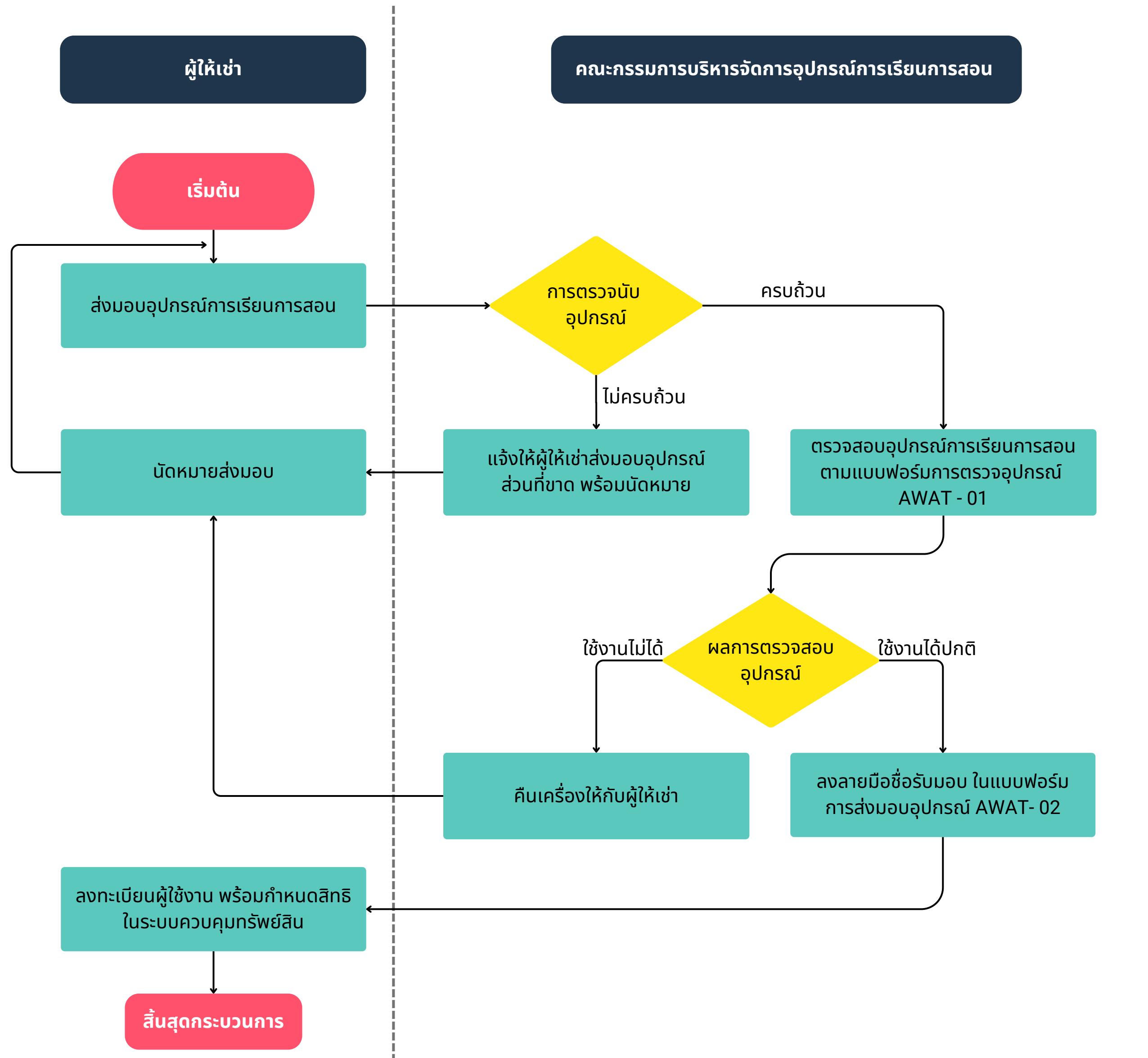
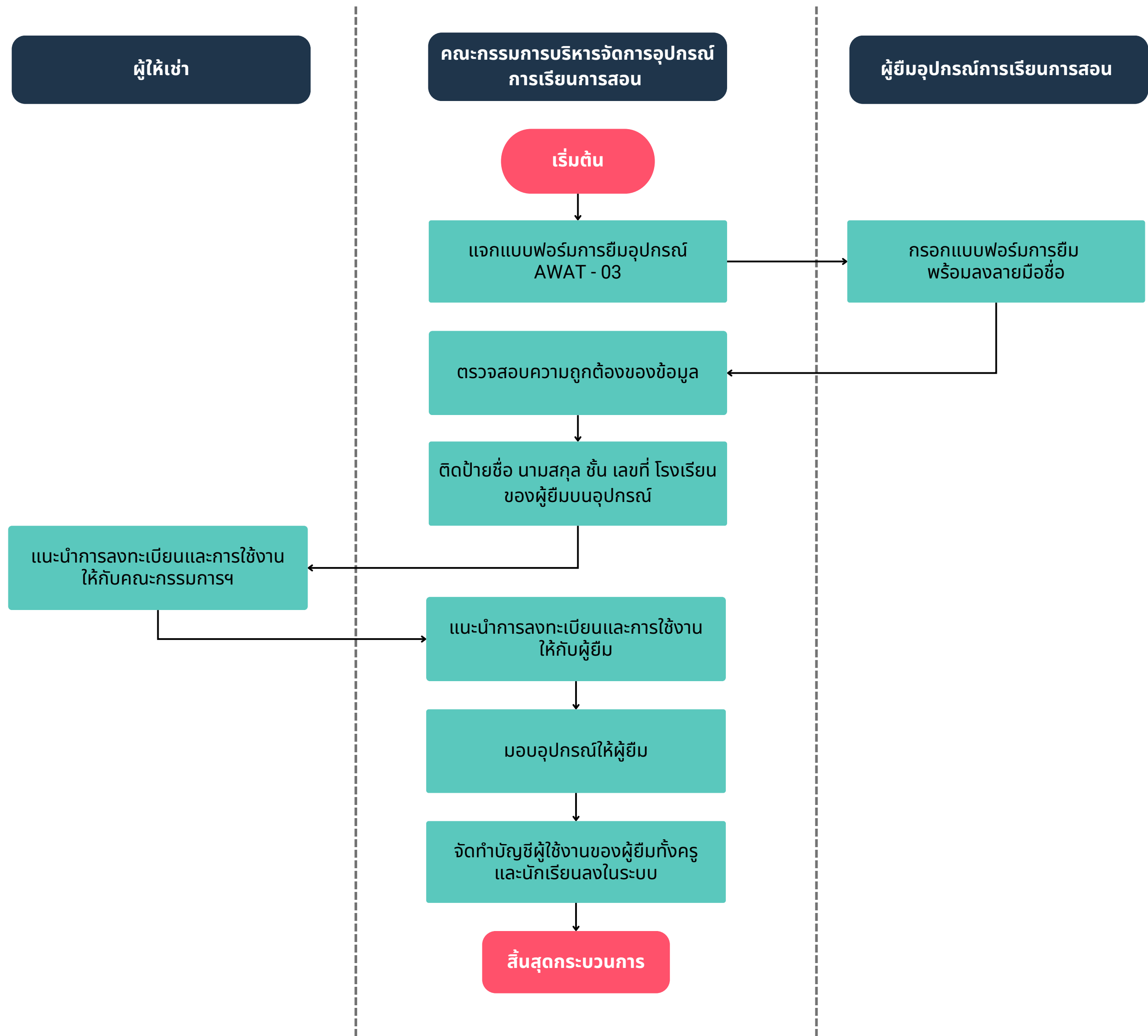


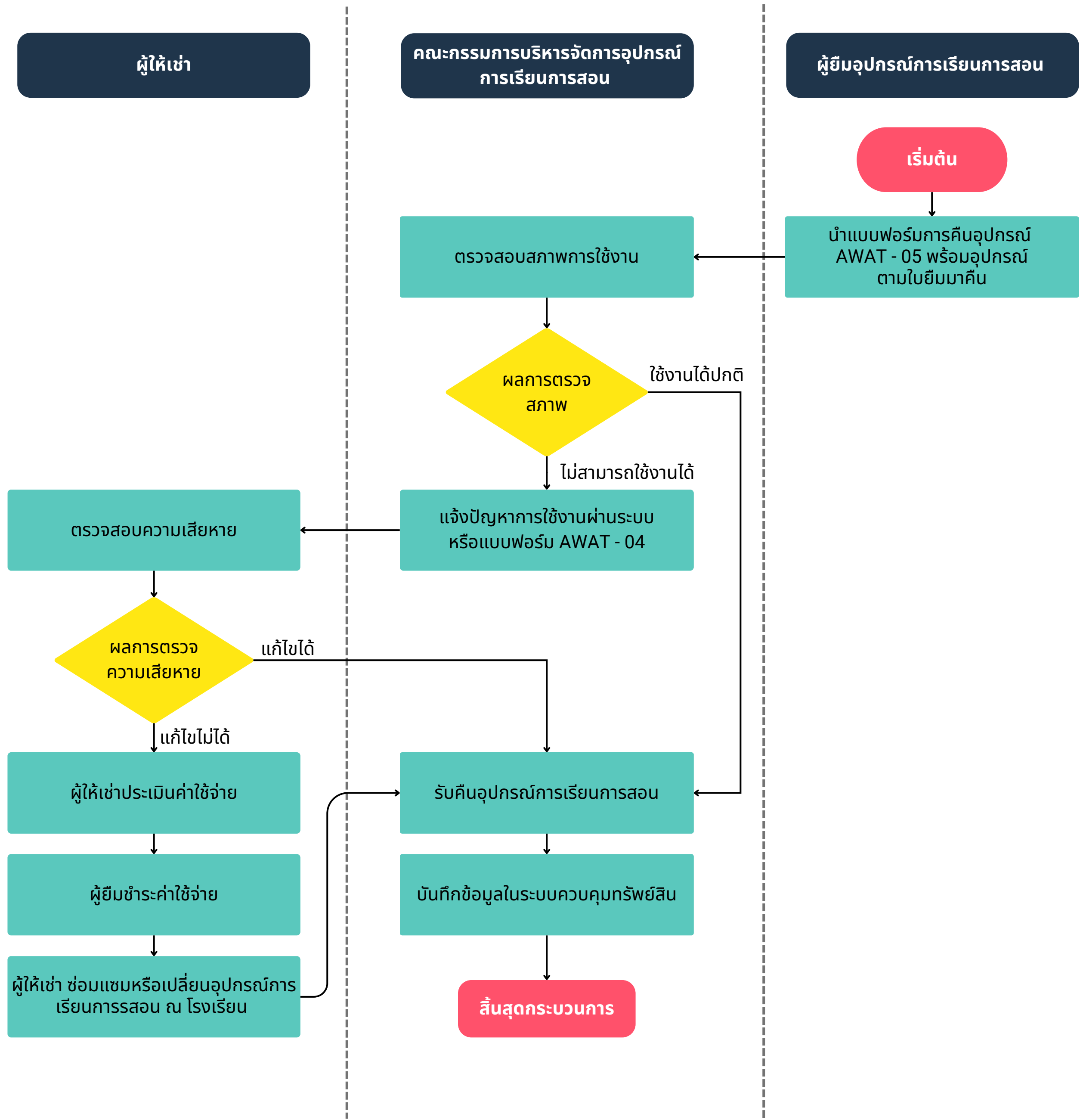
การตรวจนับและการรับมอบอุปกรณ์การเรียนการสอน



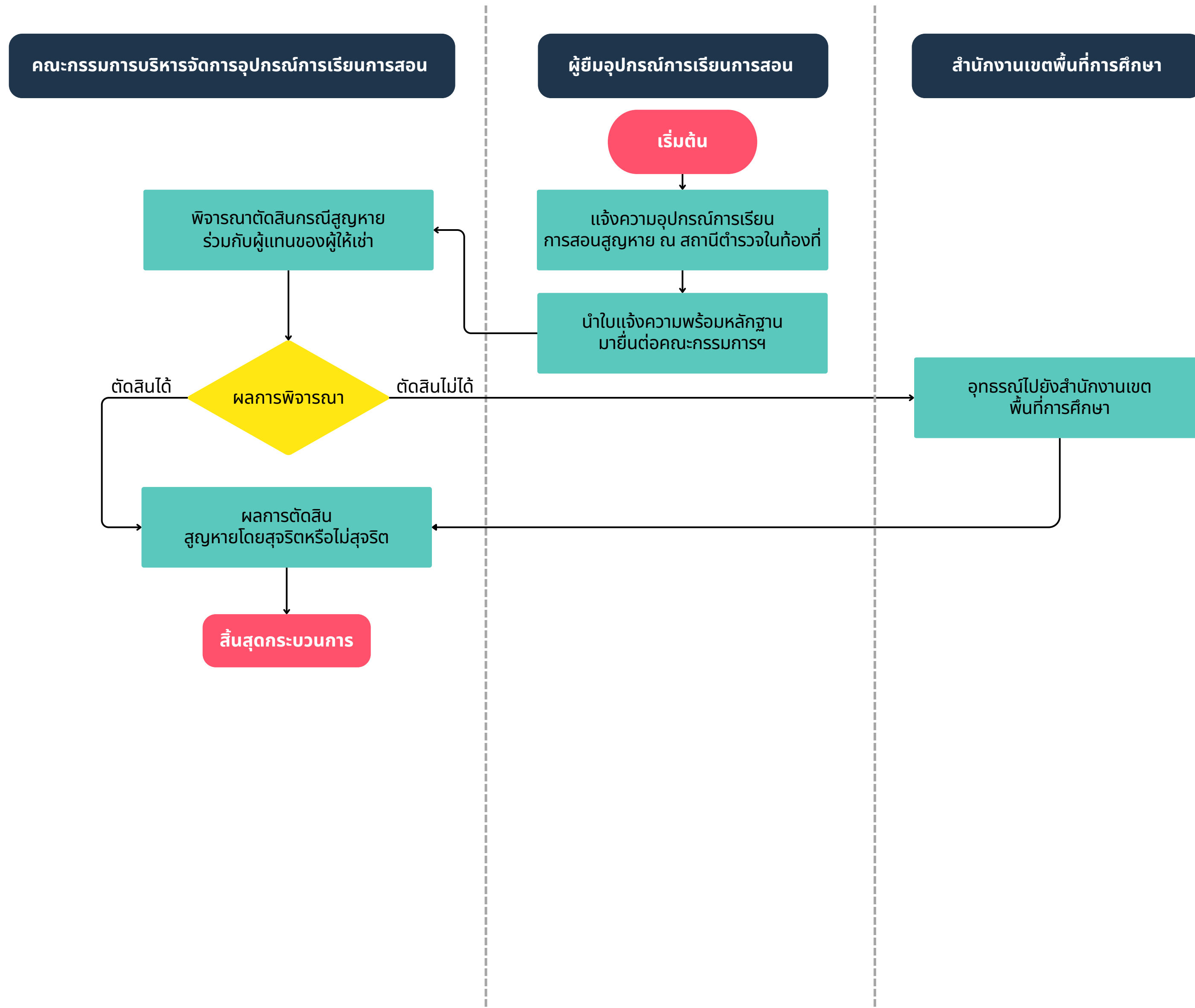
การยื่นอุปกรณ์การเรียนการสอน



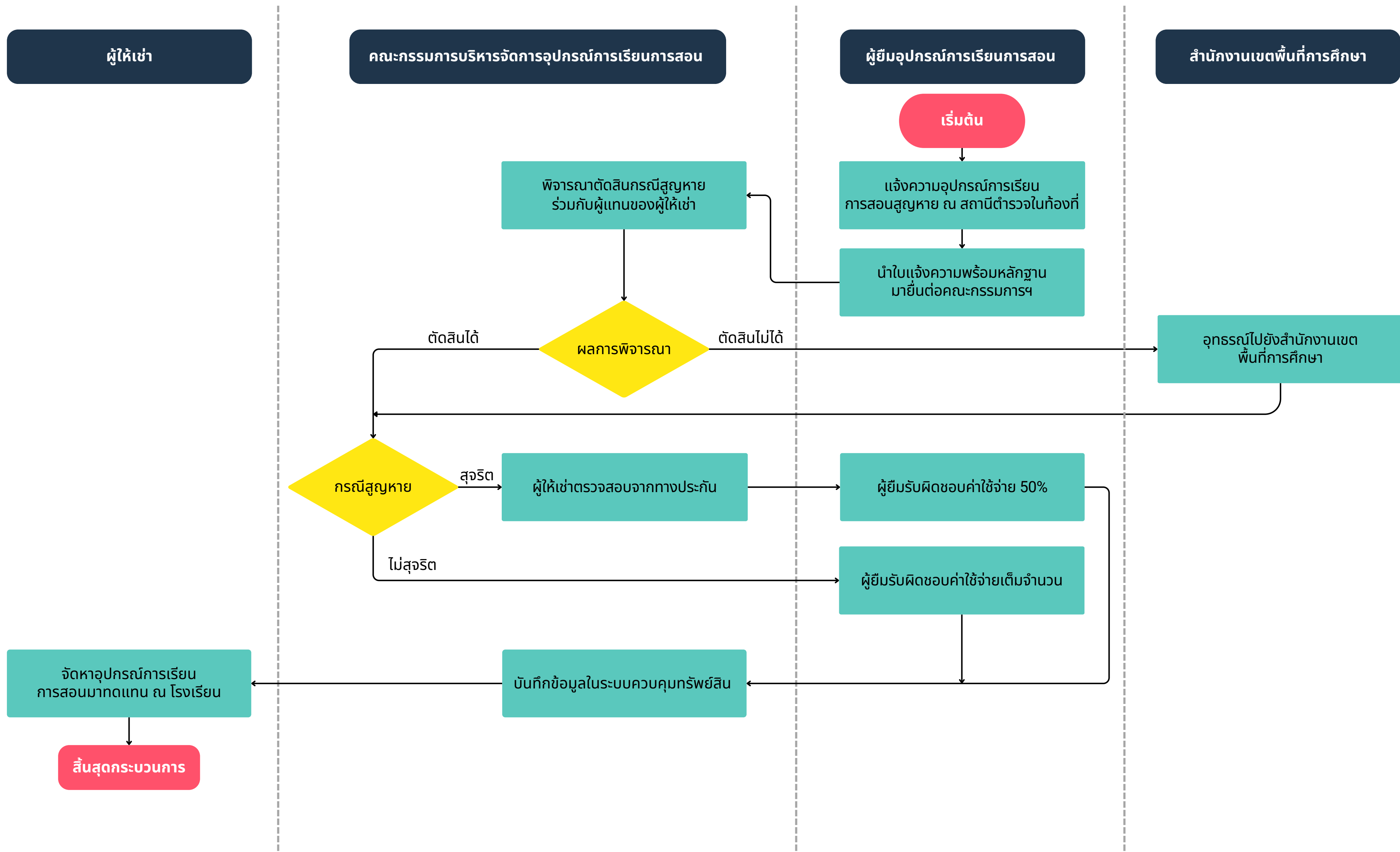
การคืนอุปกรณ์การเรียนการสอน



การตัดสินใจความเสียหายหรือสูญหายโดยสุจริตหรือไม่สุจริต



การแจ้งปัญหาการใช้งานกรณีสูญหาย



การแจ้งปัญหาการใช้งาน กรณีชำรุด เสียหาย หรือเสื่อมสภาพ

